



次の ( ) にあてはまることばや数をかきましょう。

45円を3人で分けます。1人分は何円になるでしょう。

$$45 \div 3 =$$

10円玉と1円玉に分けて計算。

10円玉4まいを3人で分けると

$$4 \div ( 3 ) = 1 \text{あまり} 1$$

1人分は ( 1 ) まいで ( 1 ) まいあまる。

あまった10円1まいと ( 5 ) 円をあわせた15円を

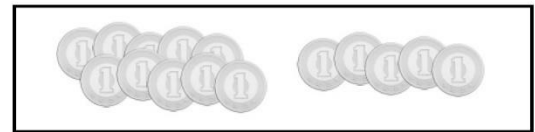
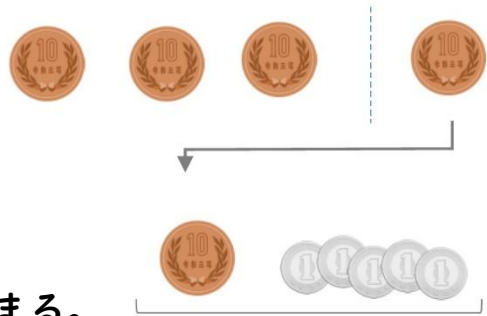
すべて1円玉にして3人で分けると

$$15 \div 3 = 5$$

1人分は ( 5 ) 円。

これを10円の1人分と合わせて ( 15 ) 円になる。

わり算の答えのことを ( 商 ) という。



答え



次の計算をしましょう。

①  $90 \div 3$

②  $80 \div 4$

③  $120 \div 2$

④  $540 \div 6$

⑤  $100 \div 5$

⑥  $210 \div 3$

⑦  $1800 \div 3$

⑧  $3000 \div 6$





次の ( ) にあてはまる数をかきましょう。

75円を5人で分けます。1人分は何円になるでしょう。

$$75 \div 5 =$$

10円玉と1円玉に分けて計算。

10円玉7まいを5人で分けると

$$7 \div ( ) = 1 \text{ あまり } ( )$$

1人分は ( ) まいで ( ) まいあまる。

あまった10円玉2まいと5円をあわせた25円を

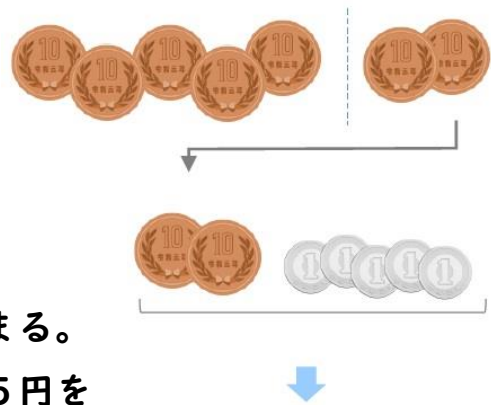
すべて1円玉にして分けると

$$( ) \div 5 = ( )$$

1人分は ( ) 円。

これを10円玉の1人分と合わせて ( ) 円になる。

わり算の答えのことを ( 商 ) という。



答え



次の計算をしましょう。

①  $60 \div 3$

②  $80 \div 2$

③  $240 \div 4$

④  $350 \div 7$

⑤  $240 \div 8$

⑥  $270 \div 9$

⑦  $4800 \div 6$

⑧  $2100 \div 3$





次の ( ) にあてはまることばや数をかきましょう。

52円を4人で分けます。1人分は何円になるでしょう。

$$52 \div 4 =$$

10円玉と1円玉に分けて計算。

10円玉5つを4人で分けると

$$( ) \div 4 = 1 \text{ あまり } 1$$

1人分は ( ) まいで ( ) まいあまる。

あまった10円玉1まいと2円をあわせた12円を

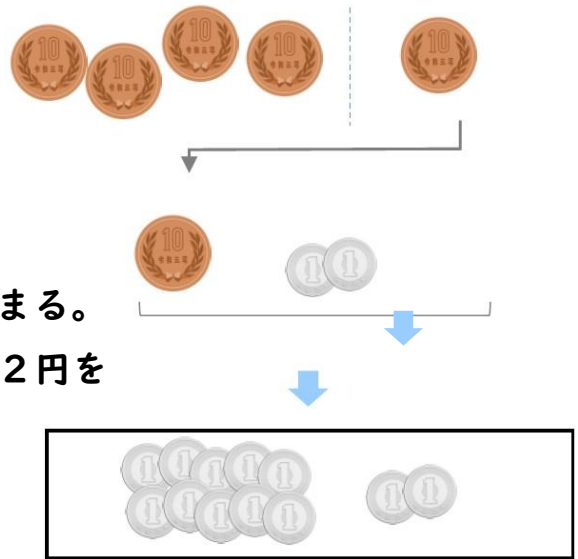
すべて1円玉にして4人で分けると

$$( ) \div 4 = ( )$$

1人分は ( ) まい。

これを10の束の1人分と合わせて ( ) まいになる。

わり算の答えのことを ( 商 ) という。



答え



次の計算をしましょう。

- ①  $50 \div 5$       ②  $60 \div 2$       ③  $210 \div 7$   
 ④  $160 \div 2$       ⑤  $360 \div 4$       ⑥  $320 \div 8$   
 ⑦  $1600 \div 2$       ⑧  $900 \div 3$



次の計算をしましょう。

①

$$5 \overline{) 75}$$

②

$$2 \overline{) 92}$$

③

$$3 \overline{) 33}$$

④

$$2 \overline{) 32}$$

⑤

$$7 \overline{) 91}$$

⑥

$$5 \overline{) 80}$$

⑦

$$6 \overline{) 72}$$

⑧

$$2 \overline{) 46}$$

⑨

$$3 \overline{) 84}$$



次の計算をしましょう。

①

$$3 \overline{) 81}$$

②

$$6 \overline{) 96}$$

③

$$2 \overline{) 36}$$

④

$$3 \overline{) 78}$$

⑤

$$4 \overline{) 76}$$

⑥

$$6 \overline{) 78}$$

⑦

$$3 \overline{) 54}$$

⑧

$$2 \overline{) 76}$$

⑨

$$6 \overline{) 72}$$



次の計算をしましょう。

①

$$2 \overline{) 90}$$

②

$$4 \overline{) 60}$$

③

$$6 \overline{) 84}$$

④

$$8 \overline{) 96}$$

⑤

$$4 \overline{) 64}$$

⑥

$$5 \overline{) 70}$$

⑦

$$7 \overline{) 84}$$

⑧

$$4 \overline{) 92}$$

⑨

$$6 \overline{) 90}$$



1 次の計算をしましょう。

①

$$6 \overline{) 76}$$

②

$$2 \overline{) 29}$$

③

$$8 \overline{) 97}$$

④

$$3 \overline{) 87}$$

⑤

$$5 \overline{) 84}$$

⑥

$$3 \overline{) 49}$$

 2

次の計算をして、たしかめましょう。

①

$$7 \overline{) 87}$$

②

$$6 \overline{) 95}$$

答え ( )  
たしかめ ( )

答え ( )  
たしかめ ( )



1 次の計算をしましょう。

①	②	③
$7 \overline{) 88}$	$6 \overline{) 97}$	$3 \overline{) 83}$
④	⑤	⑥
$3 \overline{) 49}$	$2 \overline{) 87}$	$4 \overline{) 63}$

2 次の計算をして、たしかめましょう。

①	②
$5 \overline{) 89}$	$7 \overline{) 97}$

答え (                      )	答え (                      )
たしかめ (                      )	たしかめ (                      )





□ □ 1 次の計算をしましょう。

①

$$6 \overline{)83}$$

②

$$3 \overline{)38}$$

③

$$4 \overline{)65}$$

④

$$7 \overline{)95}$$

⑤

$$5 \overline{)73}$$

⑥

$$6 \overline{)88}$$

□ □

2 次の計算をして、たしかめましょう。

①

$$3 \overline{)80}$$

②

$$4 \overline{)53}$$

答え ( )

たしかめ ( )

答え ( )

たしかめ ( )



① 9 L 2 d Lの水を、4本のびんに同じ量ずつ分けます。

1本のびんに、何d Lの水が入りますか。

式

答え

〈けいさん〉

② 87ページある本を、1日6ページずつ読みます。この本を読み終わるのに何日かかりますか。

式

答え

〈けいさん〉

③ あるバスターミナルでは、バスが5分ごとに出発します。

このターミナルから6時ちょうどに1台目のバスが出発したとき、7時25分に出発するバスは何台目になりますか。

式

答え

〈けいさん〉

④ 58cmのひもを、4cmの長さに切り分けていきます。4cmのひもが何本できて、何cmあまりますか。

式

答え

本できて cmあまる

〈けいさん〉



① 5 L 4 d Lの水を、3本のびんに同じ量ずつ分けます。

1本のびんに、何d Lの水が入りますか。

式

答え

〈けいさん〉

② 35ページあるドリルを、1日3ページずつやります。この

ドリルを終わらせるのに何日かかりますか。

式

答え

〈けいさん〉

③ あるバスターミナルでは、バスが7分ごとに出発します。

このターミナルから6時ちょうどに1台目のバスが出発した

とき、7時24分に出発するバスは何台目になりますか。

式

答え

〈けいさん〉

④ 99cmのひもを、8cmの長さに切り分けていきます。8cm

のひもが何本できて、何cmあまりますか。

式

答え

本できて cmあまる

〈けいさん〉



① 5 L 6 d Lの水を、4本のびんに同じ量ずつ分けます。

1本のびんに、何d Lの水が入りますか。

式

答え

〈けいさん〉

② 71ページある本を、1日5ページずつ読みます。この本を読み終わるのに何日かかりますか。

式

答え

〈けいさん〉

③ あるバスターミナルでは、バスが8分ごとに出発します。

このターミナルから6時ちょうどに1台目のバスが出発したとき、7時36分に出発するバスは何台目になりますか。

式

答え

〈けいさん〉

④ 72 cmのひもを、5 cmの長さに切り分けていきます。5 cmのひもが何本できて、何cmあまりますか。

式

答え

本できて      cmあまる

〈けいさん〉

